

AOHUA



nou

VET-OR1200

Sisteme endoscopice veterinare

nou

VET-OR1200

Sisteme endoscopice veterinare



Soluții complete pentru endoscopia
flexibilă și rigidă



VET-OR1200

Sisteme endoscopice veterinare



VET-OR1200RH

Constă într-un procesor video HD, sursă de lumină LED, pompă de aer/apă încorporată, compatibil cu videoendoscoape flexibile seria 1200 și endoscoapele rigide cu fibră optică. Toate aceste specificații tehnice fac din VET-OR1200RH un aparat versatil pentru aplicații clinice veterinare.



VET-OR1200HD

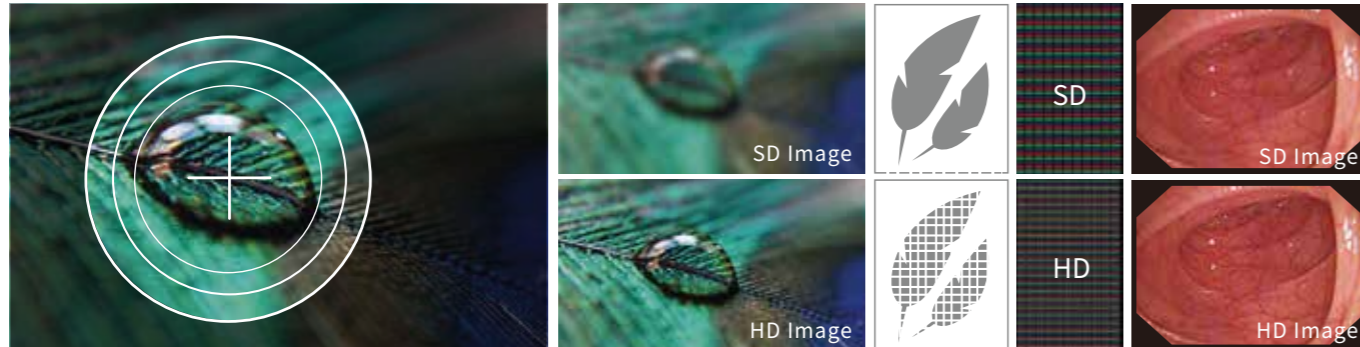
Constă într-un procesor video HD, sursă de lumină LED, pompă de aer/apă încorporată, compatibil cu videoendoscoape flexibile seria 1200 și prevăzut cu platforma Motus 3.0. Funcție HbE și imagine cu înregistrare video port USB.



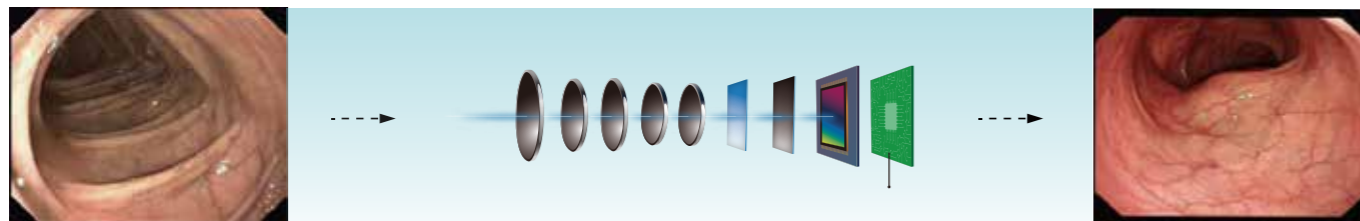


Redare imagini HD

Afișare imagini HD, mai multe detalii, perspectivă clară asupra modificărilor subtile.

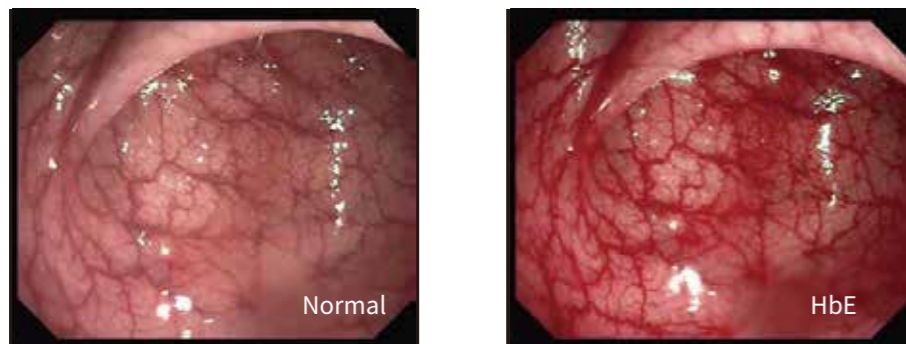


Cu senzor de imagine de înaltă rezoluție și introducerea tehnologiei digitale de procesare a imaginii, poate proteja culoarea endoscopică și prezenta imagini de cea mai înaltă calitate.



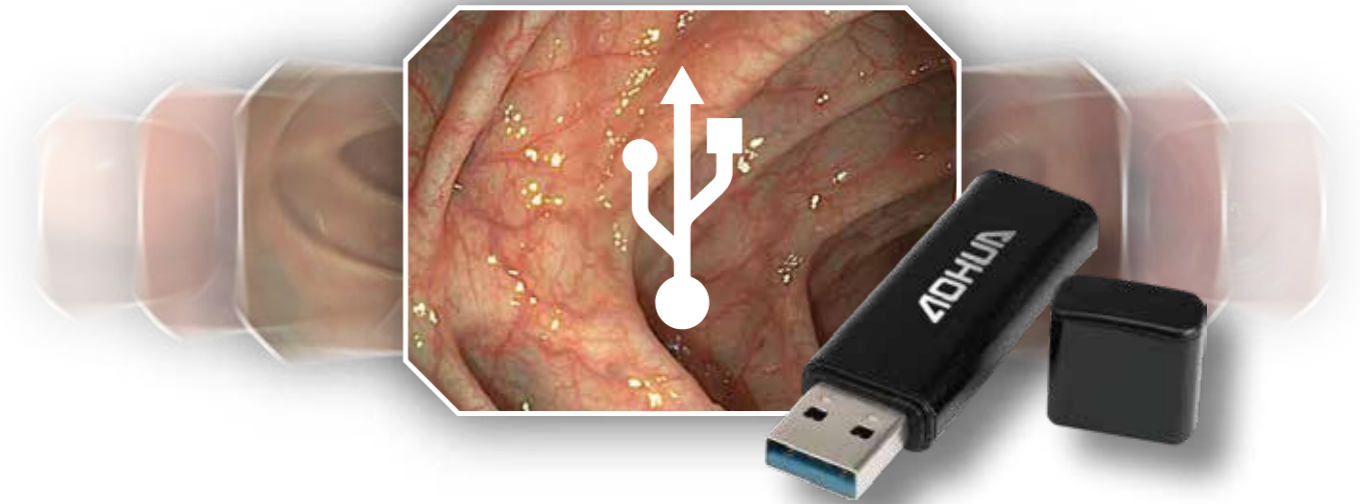
(HbE) Intensificarea hemoglobinei

Imaginile detaliate ale modelului venos sunt utile pentru diagnosticul avansat al canalului alimentar. În funcție de caracteristica HbE a sistemului endoscopic, hemul din sânge este afișat clar și se evidențiază direcționalitatea fluxului sanguin.



Funcție USB

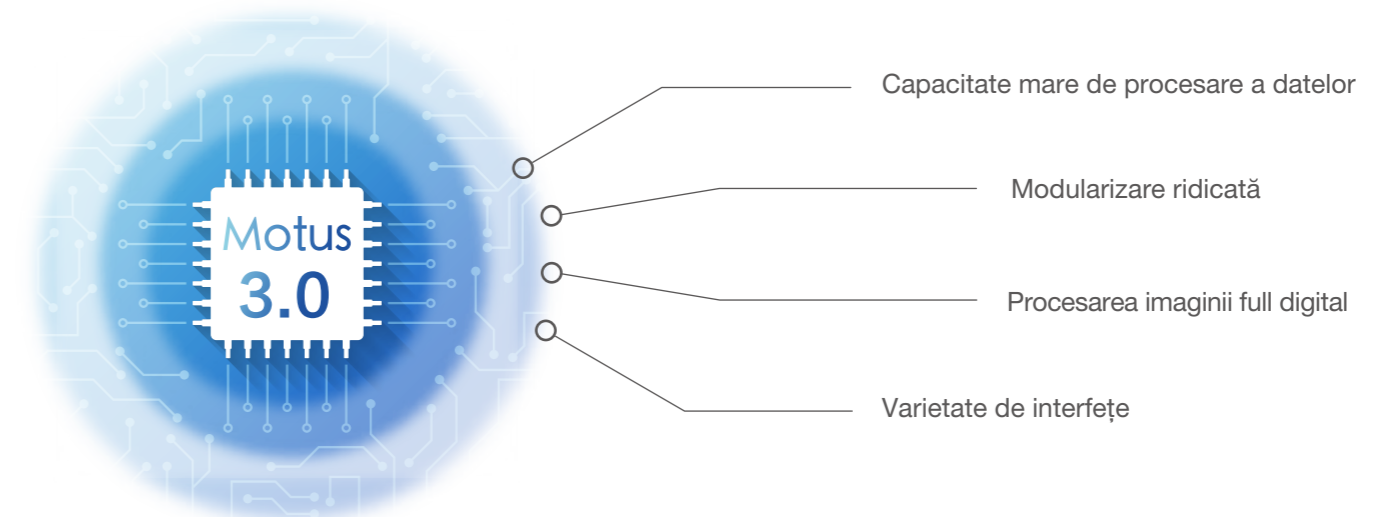
USB pentru stocarea videoclipurilor și imaginilor.



Platformă Motus 3.0 Mai rapid și mai puternic

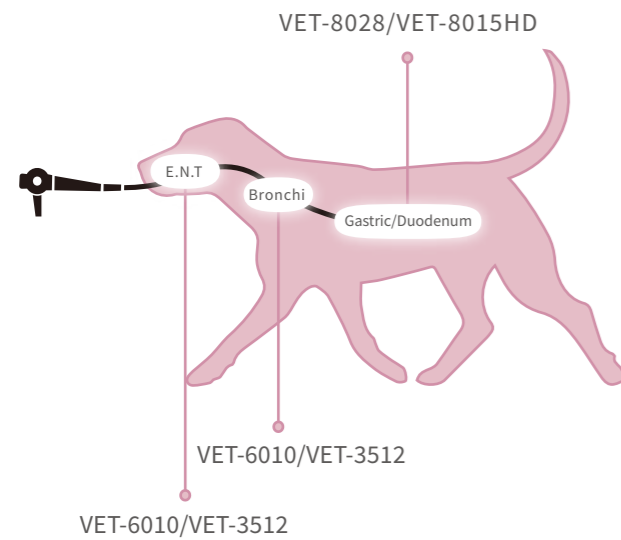


Platforma Motus 3.0 asigură o performanță ridicată, lățime de bandă și capacitate de memorie, toate aceste caracteristici esențiale fac posibilă prelucrarea cu ușurință a imaginilor, la o rezoluție superioară și o putere de calcul mărită (cum ar fi CBI, HbE etc.)



Animale de companie

Canine



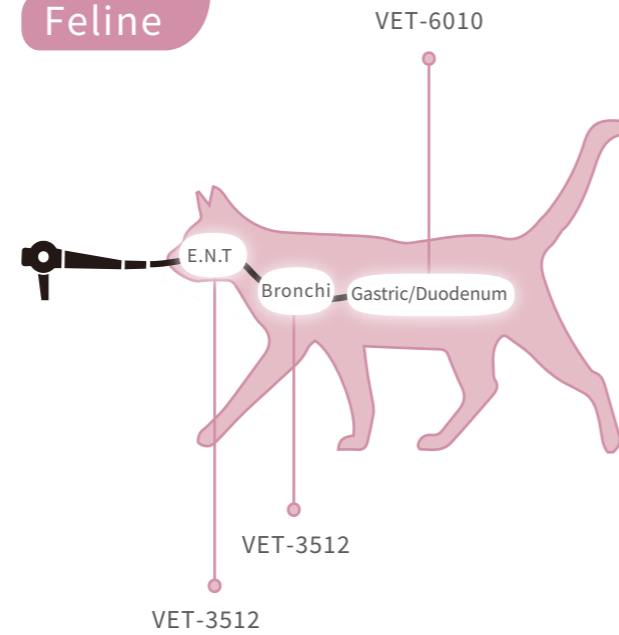
VET-3512

Bronhoscop pentru animale mici

Lungime de lucru	600 mm
Diametrul capătului distal	3.5 mm
Diametrul canalului de lucru	1.2 mm
Intervalul de îndoire	U160°D130°



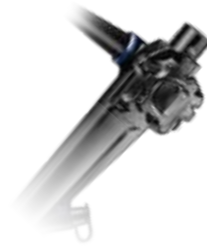
Feline



VET-6010

Bronhoscop pentru animale mici

Lungime de lucru	1000 mm
Diametrul capătului distal	6.0 mm
Diametrul canalului de lucru	2.2 mm
Intervalul de îndoire	U210°D90° R/L100°



VET-8028

Gastroskop pentru animale mici - canal mare

Lungime de lucru	1500 mm
Diametrul capătului distal	8.0 mm
Diametrul canalului de lucru	2.8 mm
Intervalul de îndoire	U210°D90° R/L100°



VET-8015HD

Gastroskop de înaltă definiție pentru animale mici

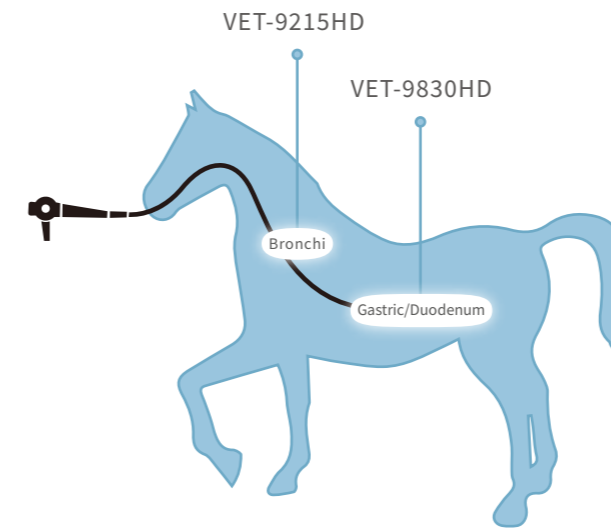
Lungime de lucru	1500 mm
Diametrul capătului distal	8.5 mm
Diametrul canalului de lucru	2.0 mm
Intervalul de îndoire	U210°D90° R/L100°



Animale de talie mare

Cu lungimea extinsă și designul elegant, endoscoapele veterinare multifuncționale Aohua sunt ideale pentru numeroase aplicații pentru animale mari, inclusiv: gastroscopie, esofagoscopie, traheoscopie, rinoscopie, faringoscopie și laringoscopie. Canalul mare de lucru facilitează biopsii mai mari pentru a asigura un diagnostic mai precis și luminozitate uniformă a imaginii, chiar și sub iluminare dificilă.

Ecvine



VET-9833HD

Gastroskop pentru ecvine

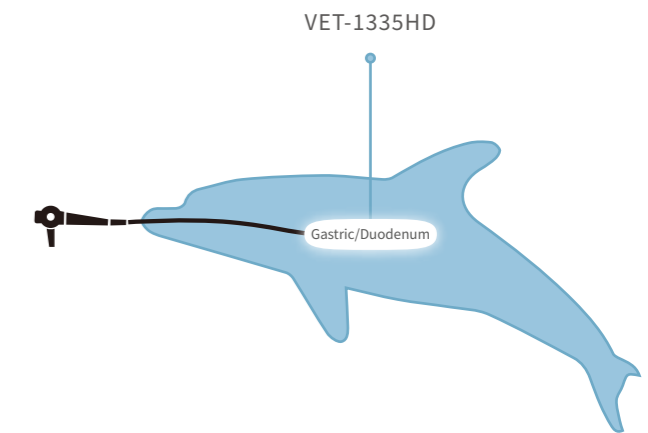
Lungime de lucru	3000 mm
Diametrul capătului distal	9.6 mm
Diametrul canalului de lucru	2.8 mm
Intervalul de îndoire	U210°D90° R/L100°

VET-9215HD

Bronhoscop pentru ecvine și gastro-colonoscop pentru animale mici

Lungime de lucru	1500 mm
Diametrul capătului distal	9.0 mm
Diametrul canalului de lucru	2.8 mm
Intervalul de îndoire	U210°D90° R/L100°

Delfini



VET-1335HD

Gastroskop pentru ecvine și delfini

Lungime de lucru	3500 mm
Diametrul capătului distal	12.8 mm
Diametrul canalului de lucru	3.7 mm
Intervalul de îndoire	U/D180° R/L160°



Endoscop rigid VET-OR1200RH

Camera

Design ergonomic pentru a reduce oboseala în timpul intervențiilor chirurgicale. Complet rezistent la apă, ușor de curățat și dezinfectat. Înregistrare USB încorporată, fotografii și videoclipuri. Imagini și videoclipuri capturate cu un singur click.



C-mount

Diametre diferite potrivite pentru endoscopia rigidă.
Lungime focală: 25 mm, 18-35 mm.



Specificații endoscop

SET A



NUMĂR ARTICOL	NUME PRODUS	DESCRIERE
AH-0190.00.120	Endoscop rigid	Ø1.9mm x 120mm, 0 grade, autoclavabil
AH-0190.30.120	Endoscop rigid	Ø1.9mm x 120mm, 30 grade, autoclavabil
AH-0630.19.120	Teacă endoscop	2 robinete de oprire rotative, pentru lunete Ø1,9 & 2,0 mm cu lungime de lucru de 120 mm

SET B

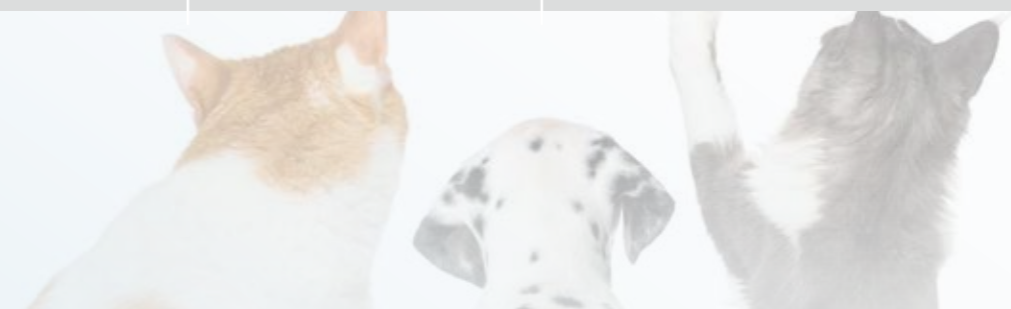


NUMĂR ARTICOL	NUME PRODUS	DESCRIERE
AH-0240.00.110	Endoscop rigid	Ø2.4mm x 110mm, 0 grade, autoclavabil
AH-0240.30.110	Endoscop rigid	Ø2.4mm x 110mm, 30 grade, autoclavabil
AH-0630.24.110	Teacă endoscop	2 robinete de oprire rotative, pentru lunete Ø2,4 mm cu 110 mm lungime de lucru
AH-0674.24.110	Obturator / Bont conic	pentru lunetă Ø2,4 mm / 110 mm

SET C



NUMĂR ARTICOL	NUME PRODUS	DESCRIERE
AH-0270.00.175	Endoscop rigid	Ø2.7mm x 175mm, 0 grade, autoclavabil
AH-0270.30.175	Endoscop rigid	Ø2.7mm x 175mm, 30 grade, autoclavabil
	Teacă de operare	2 robinete de oprire rotative, pentru lunete Ø2,7 mm cu 175 mm lungimea de lucru și canal de operare



Monitor medical & Cărucior mobil

AET-3 / AET-5 / Monitor

Cărucior mobil

Cărucior mobil cu un raft, model AET-5

Dimensiune mică și greutate redusă

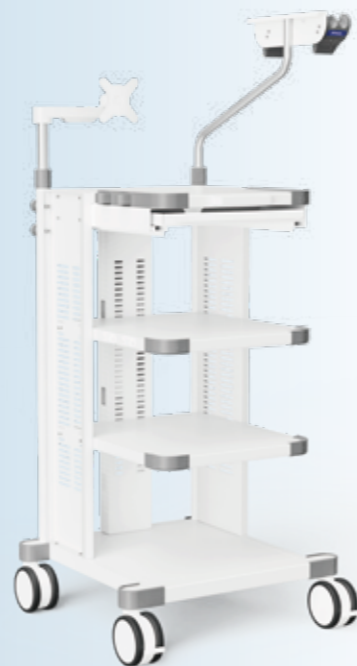
- 1 suport fix pentru monitor, poate fi echipat cu monitor de 19-inch
- Un suport pentru endoscop care poate regla înălțimea și unghiul
- Potrivit pentru un endoscop
- Prevăzut cu 4 roți dintre care 2 blocante



Cărucior mobil cu 4 rafturi, model AET-3

Spațiu mare de depozitare

- 4 rafturi de siguranță, cele 2 rafturi din mijloc pot fi reglate pe înălțime
- 1 suport pentru endoscop reglabil pe înălțime, poate susține 2 endoscoape în același timp
- 1 braț pentru monitor care poate fi reglat la stânga și la dreapta, suport puternic, poate fi echipat cu monitoare medicale de 19-inch și 27-inch
- 1 sertar pentru o tastatură sau obiecte mici
- Prevăzut cu 4 roți dintre care 2 blocante



Monitor medical

Monitor

- Monitor medical standard de 19/27 inch
- Imagine reală și exactă de grad medical
- Luminositate ridicată, raport de contrast ridicat și unghi larg de vizualizare



Unghi larg de vizualizare

Monitoarele prevăzute cu tehnologia IPS oferă o calitate excepțională a imaginii, împreună cu unghiuri de vizualizare largi.

Anti-reflexie

Prin adăugarea unui strat de acoperire multistrat AR nano pe suprafața ecranului de protecție, reflectarea luminii poate fi redusă. Cu tehnologia de laminare completă, reflectivitatea întregului dispozitiv poate fi redusă până la 2%.



Geantă de transport

Această geantă robustă este destinată utilizării cu procesoarele video Aohua HD. Este complet blocabilă și are suficient spațiu de depozitare pentru a păstra accesoriile. Această carcasă este prevăzută cu un raft pentru transport laptopuri.

Dimensiuni: 33 cm (H) 58 cm (L) 53 cm (W)



Accesorii

Endoscop veterinar

Biopsie

⦿ Accesorii endoscop veterinar

⦿ Perie de citologie de unică folosință

Îndepărtare corp străin

⦿ Pensă de prindere de unică folosință

ESD&EMR

⦿ Laț de unică folosință

⦿ Pensă pentru biopsie de unică folosință

⦿ Ac de injectare de unică folosință

⦿ Cateter de pulverizare de unică folosință

Accesorii

⦿ Kit valve endoscopice de unică folosință

⦿ Capcane de polipi de unică folosință

⦿ Tubulatură de alimentare cu aer/ apă de unică folosință

⦿ Tubulatură de irigare de unică folosință

⦿ Perie pentru curățare

ERCP

⦿ Fir de ghidare de unică folosință

⦿ Tub de drenaj biliar/ nazal de unică folosință

