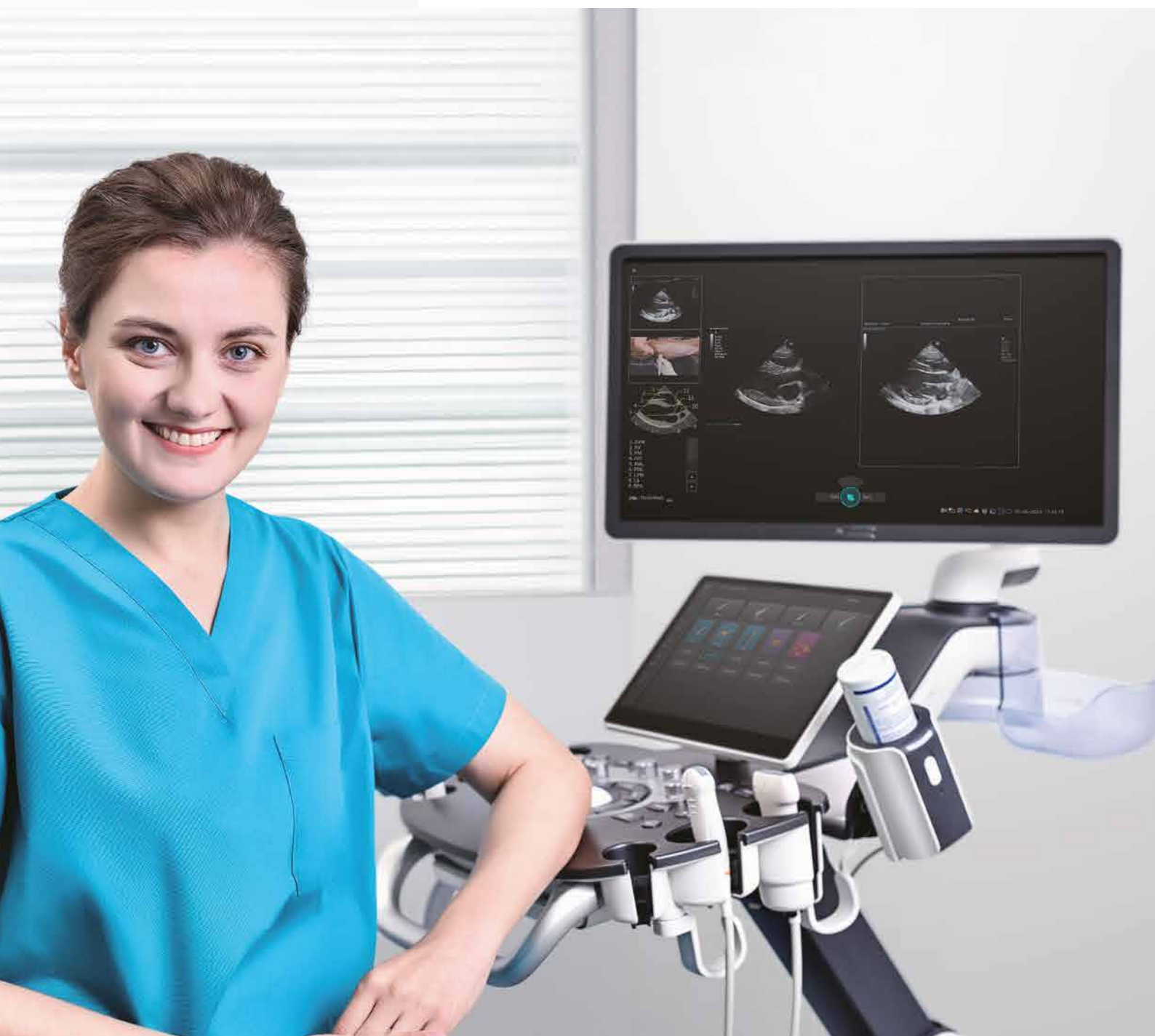


Vetus 50


Sistem veterinar de diagnosticare cu ultrasunete

Imagine de încredere, evoluție continuă





Vetus 50

 Vetus 50, noua tehnologie ecografică veterinară practică, uimitoare de la Mindray Animal Medical, oferă o experiență excelentă pentru medicii veterinari.

Echipat cu ultrasunete de ultimă generație Mindray Animal Medical, Platforma ZST+ și ComboWave cu tehnologie 3T, Vetus 50 oferă precizie performanță pentru scanarea diferitelor animale. Între timp, învățare încorporată bogată în instrumente, poate face ca învățarea medicilor veterinari să fie mai convenabilă și mai eficientă.

Bucurați-vă de imaginile incredibile

Platforma ZST+

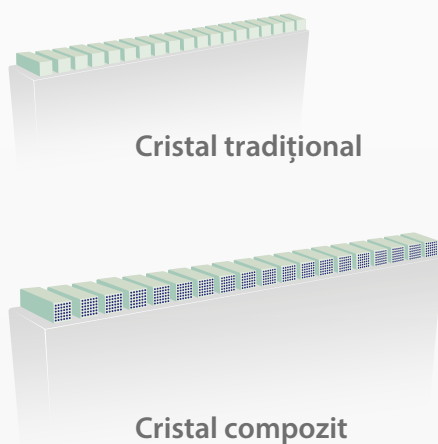


Platforma ZST+ este o inovație extraordinară, reprezentând o evoluție ecografică. Transformarea metrică cu ultrasunete de la formarea de fascicul convențional la procesare bazată pe date de canal. Oferă excepțional calitatea imaginii pentru soluții infinite de imagini cu îmbunătățiri non-stop.



Sonda cu ultrasunete ComboWave cu tehnologie 3T

În comparație cu sondele tradiționale, sondele cu ultrasunete ComboWave utilizează un nou tip de compozit piezoelectric. Utilizarea acestui tip de material este pentru a optimiza dramatic spectrul acustic și a reduce impedanța acustică. Integrate în continuare cu tehnologia unică 3T de la Mindray Animal Medical, sondele ComboWave vă permit pentru a experimenta performanțe remarcabile cu rezoluție și uniformitate extraordinare a imaginii.



- Obiectiv
- 3 straturi egale
- Cristal compozit
- Material de suport

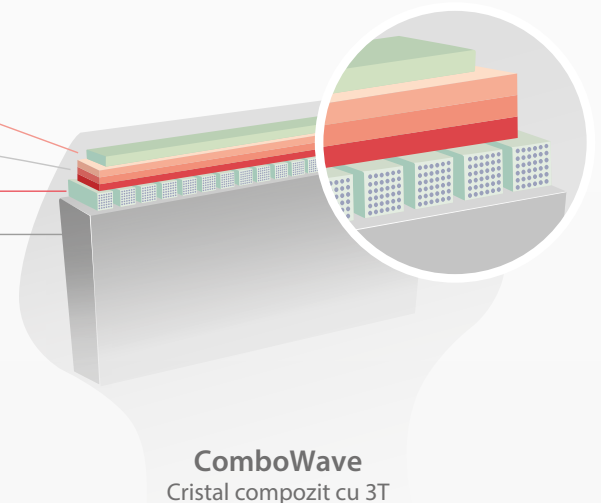
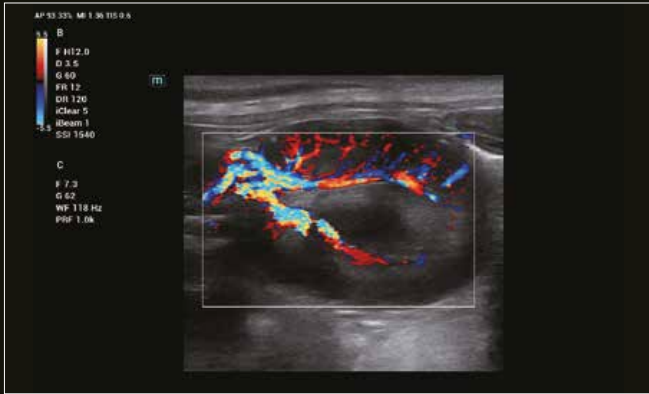
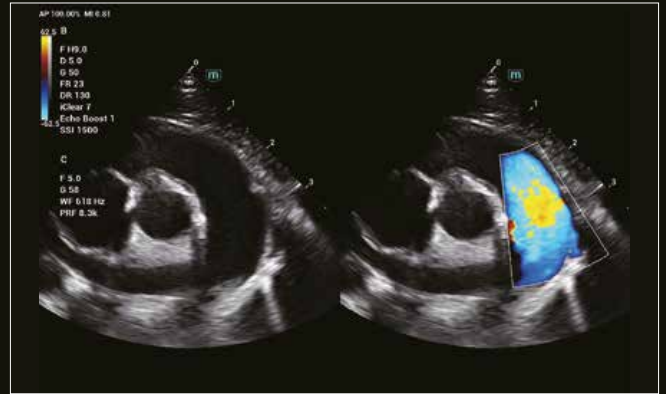


Image Gallery



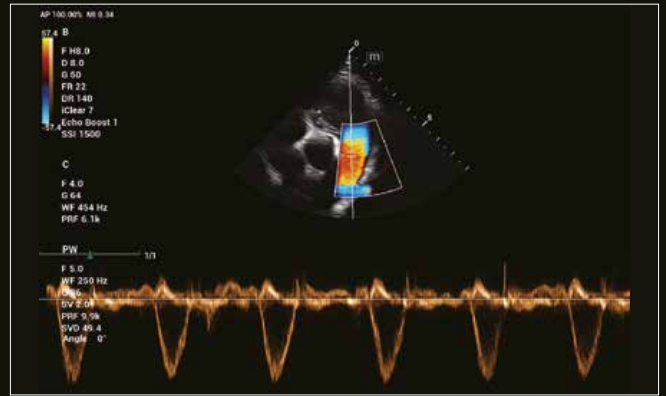
Canine Kidney Vessel



Feline Pulmonary Artery



Canine Heart



Canine Pulmonary Artery (PW)



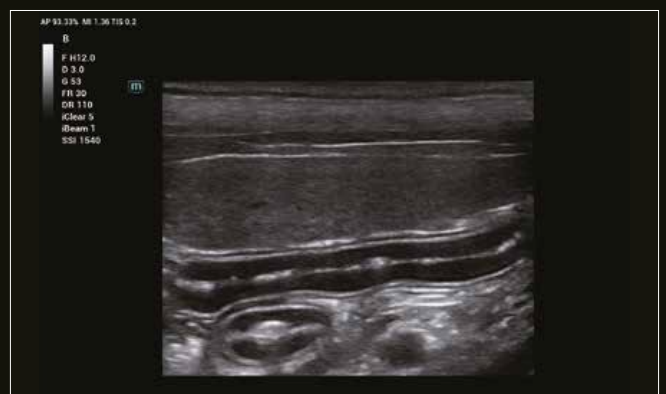
Canine Spleen Vessel



Canine Heart (M)



Canine Liver



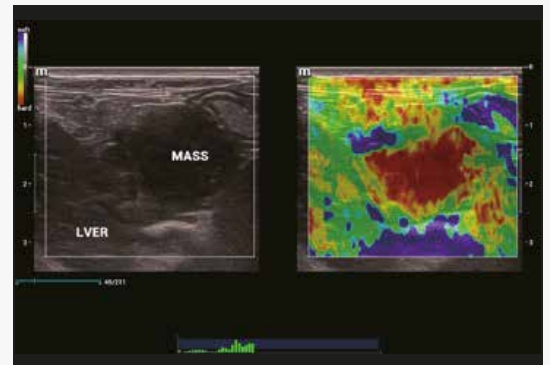
Canine Spleen and Intestine

Bucurați-vă de instrumentele profesionale

Elastografie. Natural Touch Elastography

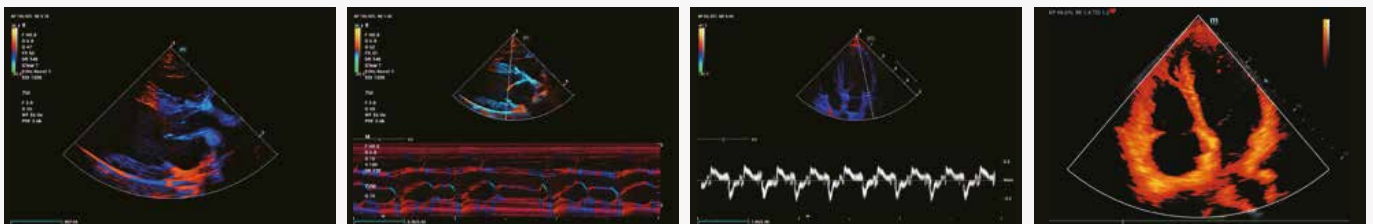
Elastografia patentată de Mindray Animal Medical

Tehnologia elastografiei "Natural Touch" oferă o precizie și evaluarea elasticității țesuturilor moi, proprietăți și rigiditate.



Tissue Doppler Imaging

Suport pentru 4 moduri de imagistică TDI, inclusiv TVI, TEI, TVD și TVM, oferind mai multe moduri de evaluare a mișcării mușchilor inimii.



TVI

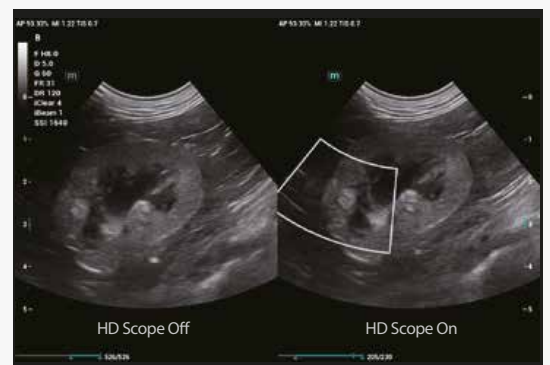
TVM

TVD

TEI

HD Scope

Prin prelucrarea datelor de canal colectate de platforma ZST+, HD Scope poate îmbunătăți informațiile detaliate și imaginea cu contrast maxim pe o anumită zonă.



Smart Calc

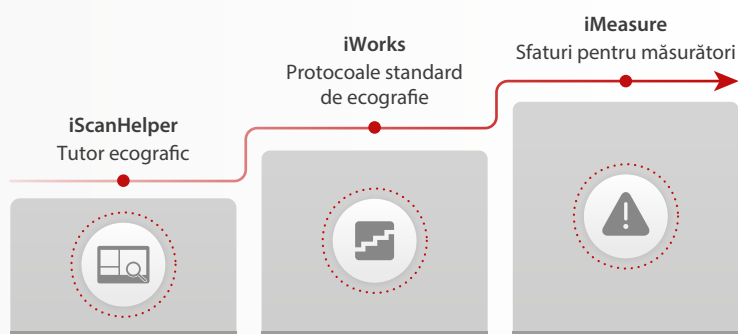
Apăsați o tastă pentru a încercui limita leziunii și obțineți măsurători.



to trackball near the boundary and [Erase] to edit.

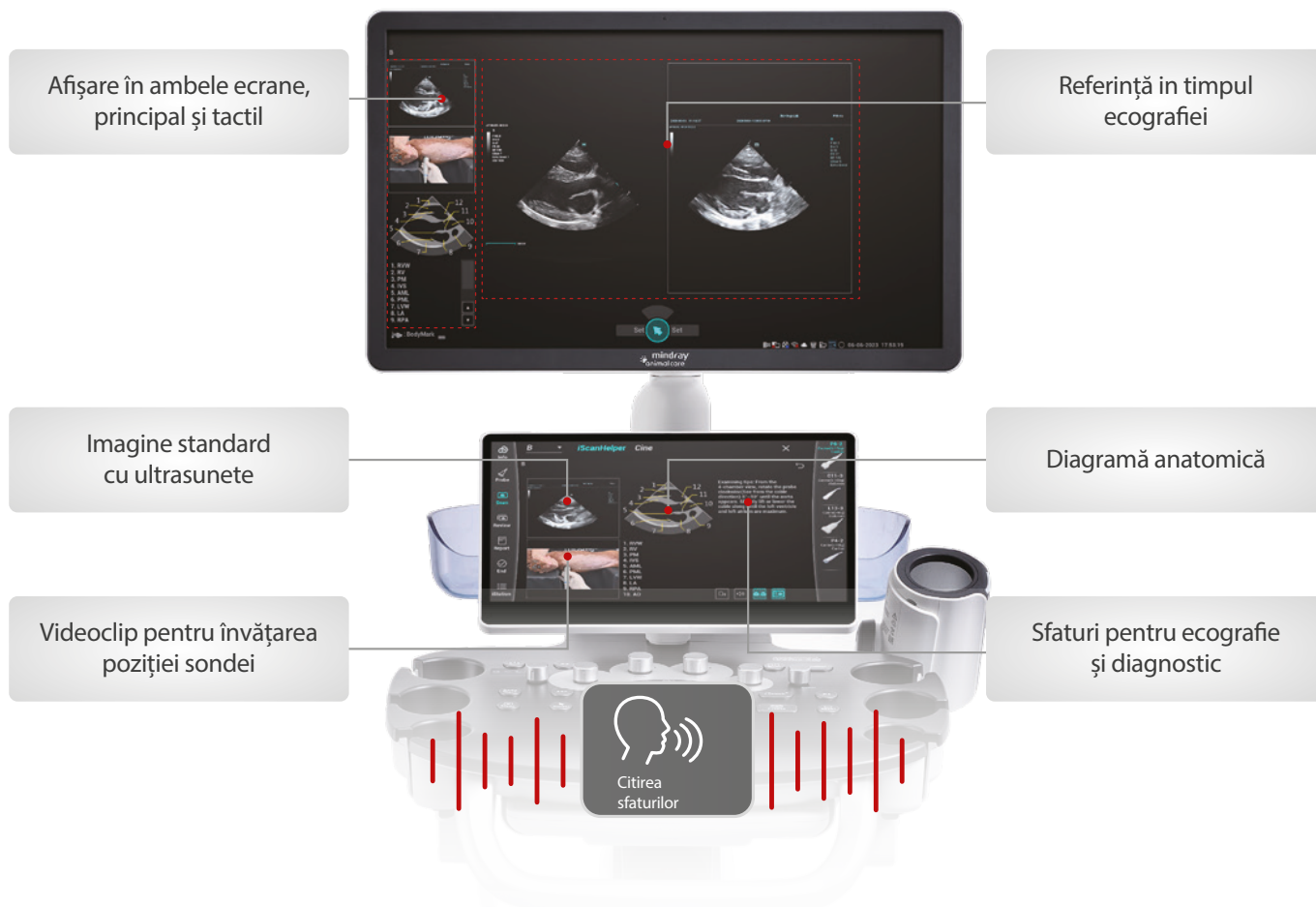
Bucurați-vă de instrumente comprehensive pentru învățat

Vetus 50 are o serie de instrumente de învățare pentru a ajuta medicii veterinari să scurteze curba de învățare acumulând rapid abilități de scanare cu ultrasunete.



iScanHelper

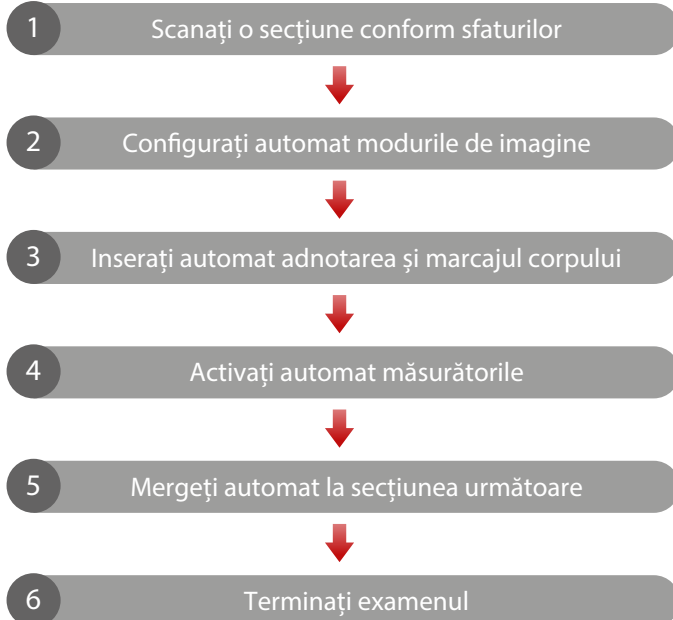
iScanHelper, un tutorial încorporat util atât pentru începători, cât și pentru profesioniști cu experiență, care oferă peste 100 de informații complete, imagine cu ultrasunete standard, video de predare a poziției sondei și diagramă anatomică.



iWorks

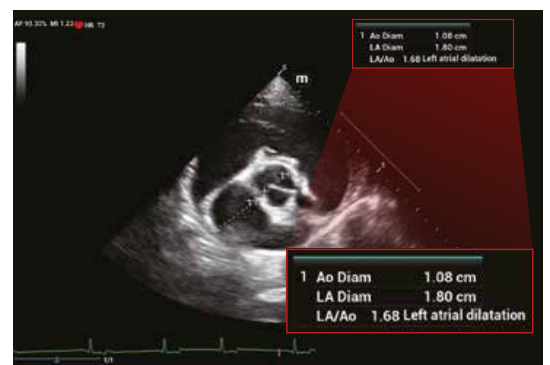
Include o gamă largă de protocoale standard pentru diferite aplicații clinice.

Prin utilizarea acestei funcții, medicii veterinari pot fi mai eficienți în scanare, fără a pierde nicio secțiune.



iMeasure

Sugerați afecțiuni clinice potențiale sau suspectate imediat pe ecran dacă rezultatele valorilor sunt în afara intervalului predefinit.



Bucurați-vă de modelele inovatoare

iLight

Camerele de scanare cu ultrasunete sunt de obicei întunecate, dar medicii veterinari au nevoie ocazional de lumină pentru a căuta obiecte sau citit lucrări. iLight le poate oferi lumină adecvată pentru a ajuta medicii veterinari să finalizeze operațiunile în mod convenabil.



Ușor de mutat

Vetus 50 oferă o mare flexibilitate, indiferent dacă dvs. preferați să vă ghemuiți, să stați în picioare sau să mișcați sistemul între camere. Vetus 50 se poate adapta la cerințele dvs. fără probleme.





Ecran de 21,5'
Design UI pentru îngrijirea
ochilor



Ecran Touch de 13.3'
Unghi reglabil,
control prin gesturi



**Panou de control
anti-stropire**
Ușor de curățat și se
sterilizează



Spațiu mare de depozitare
O organizare mai bună
a accesoriilor



Zgomot redus 26 dB
La fel de liniștit ca dormitorul



